

最低賃金制度

1.10.4 より

静岡県の最低賃金は 885円 となりました



— 都道府県ごと「地域別最低賃金」のこと —

最低賃金法は労働者の労働条件の改善等を図るため賃金の最低額を保障する法律で昭和34年に制定されました。

最低賃金は時間額によって定められ、都道府県ごとの「地域別最低賃金」と特定の産業に従事する労働者を対象に定められた「特定（産業別）最低賃金」の二種類があります。

最低賃金について毎年7月ごろより審議が行われその都度、見直されるものです。事業者はその定められた最低賃金以上の賃金を支払うこととされています。

静岡県の最低賃金のここ10年の動向をみると平成20年度では711円、令和元年度で885円（令和元年10月4日設定）と174円の引上げをしています。ここ4年では毎年25円見当で引上げられています。

— 特定（産業別）最低賃金のこと —

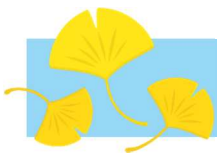
毎年12月20日ごろ決定されます。

静岡県では次のように5種類の業種に分類されます。

タイヤ チューブ等ゴム製品製造業 -----	(879円)	} これは平成30年の 数字で、元年のものは 12月20日過ぎに 決定します。
鉄鋼、非鉄金属製造業 -----	(916円)	
電子部品、電気機械・情報通信機械器具製造業 -----	(900円)	
はん用機械器具、生産用・業務用・輸送用機械器具製造業 -----	(930円)	
各種商品小売業 -----	(866円)	

となっており、この5分類の「特定（産業別）最低賃金」が「地域別最低賃金」に優先して適用となります。
尚、最低賃金に算定されないものとして

(1) 精皆勤手当 (2) 通勤手当 (3) 家族手当 (4) 臨時に支払われる賃金 などとなっています。



年末調整の準備をしましょう

年末調整に向け、社員の方に必要書類等の声掛けをしておきましょう。

生命保険、介護医療保険、個人年金保険、地震保険は控除の対象です。10月～11月に保険料控除証明書が届きますので、紛失しないように呼びかけましょう。

給与天引せず自己負担した社会保険料も控除の対象です。65歳以上の方の介護保険料、75歳以上の方の後期高齢者医療保険料、中途入社した方の入社前払っていた国民健康保険料、国民年金保険料など。国民年金保険は年金機構から送られる「社会保険料(国民年金保険料)控除証明書」の添付が必要です。その他は添付書類不要ですが、納めた金額が分からない場合市に問い合わせましょう(浜松市の場合区役所の長寿保健課)。

ご家族の就職や働き方の変更により扶養状況に変化がないか確認してもらいましょう。給与所得のみの場合103万以下であれば扶養に入れます。配偶者の方は103万を超えても201万6千円未満であれば段階的に控除を受けられる配偶者特別控除がありますので収入を確認してもらいましょう。

今年中途入社した方には前職の源泉徴収票の提出をお願いしましょう。



入退社時に必要な取り交わし書類

【入社時に交付する労働条件通知書】

従業員を採用する際は、賃金、労働時間その他の労働条件を明示しなければいけません。特に書面で明示しなければならない労働条件は、労働条件通知書を交付しましょう。

労働者が希望した場合は、FAX や電子メール、SNS でも明示できます。

労働条件通知書	
雇用期間	1 期間の定めなし 2 令和 年 月 日から 令和 年 月 日 契約更新の有無 有・無
就業の場所	事業主 所在地 名称 使用者
従事する業務内容	
始業・終業時刻及び休憩時間	1. 時 分から 時 分 (時間休憩 うち休憩 分) 2. 交代制等 { 日 午 時 分から 日 午 時 分 (うち休憩 分) 日 午 時 分から 日 午 時 分 (うち休憩 分)
所定外労働等	1. 所定外労働 有・無 2. 休日労働 有・無
休日	
休暇	年次有給休暇は法定通り付与する
賃金	1 基本賃金: 日給 日給 A 月給 → (円) 2 賃金締切日・支払日: 毎月 日締 日払 3 昇給: 有 [時期・金額等] ・無 4 賞与: 有 [時期・金額等] ・無
退職	1 定年制 有 [歳] ・無 2 継続雇用制度 有 [歳] ・無 次の場合は退職とする 1 雇用期間が満了し更新をしないとき。 2 本人の都合により退職を願い出て承認されたとき。(退職する 日以上前に届け出る) 退職手当: [有・無]

労働者氏名

【書面の交付による明示事項】

①労働契約の期間

就業の場所

交代制勤務は就業時転換の事項

従事する業務の内容

始業・終業時刻

所定労働時間を超える残業の有無

休日

休暇

賃金の決定・計算・支払の方法、

賃金の締め切り・支払時期

退職に関する事項 (解雇事由を含む)

【退職時に提出を求める退職願】

従業員からの退職の申し出は、会社の合意があれば口頭でも成立します。ただし、「言った！言わない！」のトラブルを未然に防ぐためにも、退職願を提出させるようにしましょう。

株式会社〇〇〇〇	代表取締役社長	●川 ●郎様	製造部	○山 ○太	⑩	退職願	私儀
このたび、一身上の都合により、勝手ながら、 二〇××年×月×日をもって退職いたしました。 ここにお願ひ申し上げます。							
二〇××年×月×日							

台風19号が猛威をふるいました

伊豆半島に上陸し、長野県から岩手県まで下から上へ650Kに亘り幾多の河川が決壊・氾濫し、大雨・豪雨により甚大な被害をこうむりました。あの濁流は東日本の大津波の再現となり、亡くなられた方、家を流された方、田畑がその機能を果たせなくなり何とも言葉を失うものでした。24時間に1000ミリの雨など想像を絶するものがあります。

「命を守る判断」と言いますがどうしたら咄嗟に正しい判断が下せるのでしょうか、難しいものがあります。静岡県には富士川、大井川、天竜川そして中小河川の流域には町や村がぎっしりと立ち並んでいます。「天竜川の洪水」として天竜川流域に前線が停滞したり大きな台風が上陸した時など大雨が流域全体に長時間降ることによって起こります。又、市内に雨が降っていなくとも上流域が大雨・豪雨となれば水は上から下へ洪水となる可能性があります。この近辺では水害が150年位の周期で起こっていると言います。私たちは身近に起こっている風水害をどう交わすのか真剣に考えなくてはと周囲を事細かに見廻すのでした。

